

basis 06



Smart Business Solutions vs. Standardlösungen

22. November 2019

Stefan.LUDER@basis06.ch

Lohnt es sich eigentlich noch, kundenspezifische IT-Lösungen entwickeln zu lassen? Und gibt es nicht schon beinahe für jede Problemstellung eine Standardlösung auf dem Markt oder Online via Browser und Internet? Ein Versuch, am Beispiel der Smart Business Solutions LINK2SKILL, POLITmonitor und LOCPOS von basis06 Antworten auf diese und weitere Fragen zu finden.

Über basis06

- Aktiengesellschaft seit 2000, in der Glue-Gruppe seit Herbst 2015
- Das Team



Michael BIERI
Senior Solutions Engineer
Dipl. Informatiktechniker



Thomas KIENER
Solutions Engineer
Dipl. Informatiktechniker



Stefan LUDER
CEO, MSc ETH
Dipl. Marketingleiter



Rosalie TRUONG
Software Engineer
BSc BFH



Markus BLÖSCH
Software Engineer
Dipl. Ing. FH

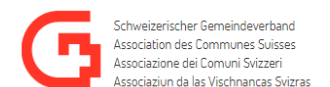
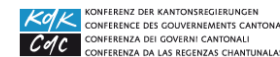
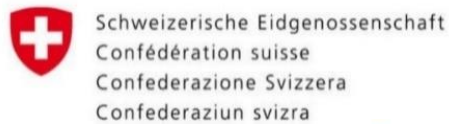


Bettina ZÜRCHER
PM LINK2SKILL
PL HERMES



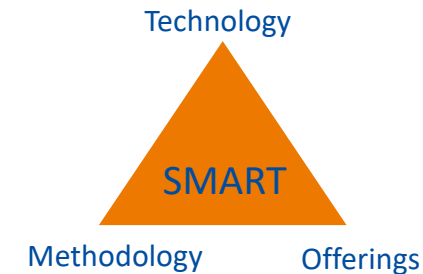
Jasmin GRIFFITH
Assistant
Marketing & Sales

- Unsere Kunden – internationale Konzerne, NPOs, Behörden, KMU



Unser Fokus

- Massgeschneiderte BI Lösungen: Von der Analyse über Konzeption, Realisierung bis zu Schulung und Support
 - ETL, DWH: Integration und Transformation von Daten
 - Interaktive Dashboards und Reports
 - Analysen, Trends und Prognosen
 - Wissens- und Informationsmanagement



- Offizieller Partner



 **Source of Smart Business**

Standard vs. Individuell – die Vorteile

- Standardprodukt
 - Günstiger in Beschaffung und Unterhalt
 - Funktionsumfang deckt Bedürfnisse der Mehrheit ab
 - Meist über längere Zeit verfügbar / weiterentwickelt
 - Fehlerbehebung, Anpassungen bei Betriebssystem-Updates
- Individuallösung
 - Anforderungen des Auftragsgebers präzise umgesetzt
 - Kontrolle über den Funktionsumfang
 - Automatisierung Abläufe
 - Kosteneinsparungen
 - Besitzverhältnisse geregelt

Früher...

- Komplexe Projekte, risikobehaftet und teuer
- Projektdauer länger als geplant
- Probleme beim Vereinbaren der geforderten Leistung / Qualität

$$\frac{\text{Qualität}}{\text{Dauer} * \text{Kosten}} = \text{konstant}$$

...gilt leider auch heute noch

- Weitere Nachteile
 - Code nativ, monolithisch
 - Aufwändige Updates, Rollout unternehmensweit
 - Teurer Betrieb auf meist eigener Infrastruktur
 - Hohe Gesamtkosten über die gesamte Lebensdauer (TCO)

Heute... Frontend

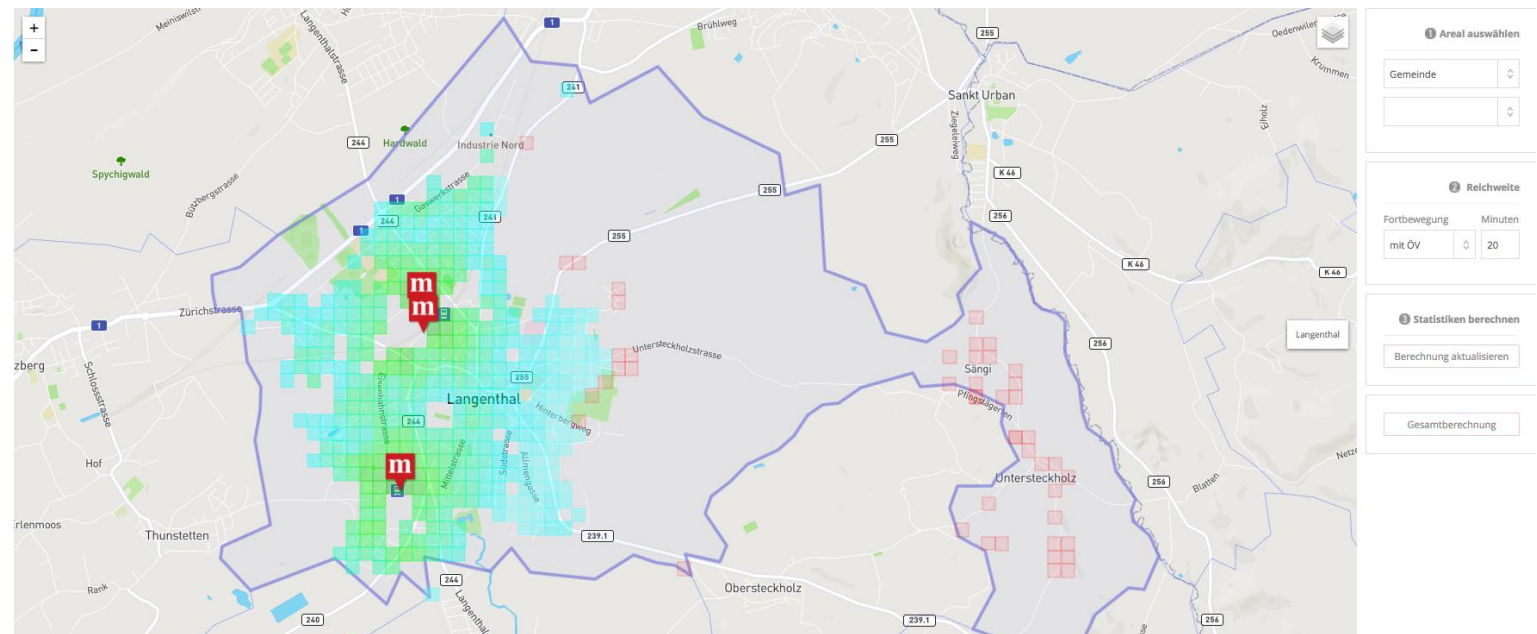
- Neue Anforderungen
 - Einsatz auf unterschiedlicher Hardware
 - UX: Responsive Design, unterschiedliche Nutzereingaben
 - Mobile und stationär (BYOD)
 - Online und offline
 - Unabhängig vom Betriebssystem

➔ Web App



LOCPOS - Standorterreichbarkeit interaktiv planen

- Projekt, Kunde
 - Geografische Optimierung der POS/POP für einen schweizweit tätigen Dienstleister
- Herausforderung
 - Realisierung eines interaktiven Webtools unter Einbezug der ÖV-Fahrplandaten
 - Impact-Simulation von Standort-Veränderungen in Echtzeit
- Nutzen
 - Optimierte Planung von Standorten schweizweit
 - Einbezug Erreichbarkeit via ÖV, Auto, Velo und zu Fuss
 - Verschiedene Filter und Szenarien sind möglich
 - Optimierungsmöglichkeit mit kundenspezifischen Daten



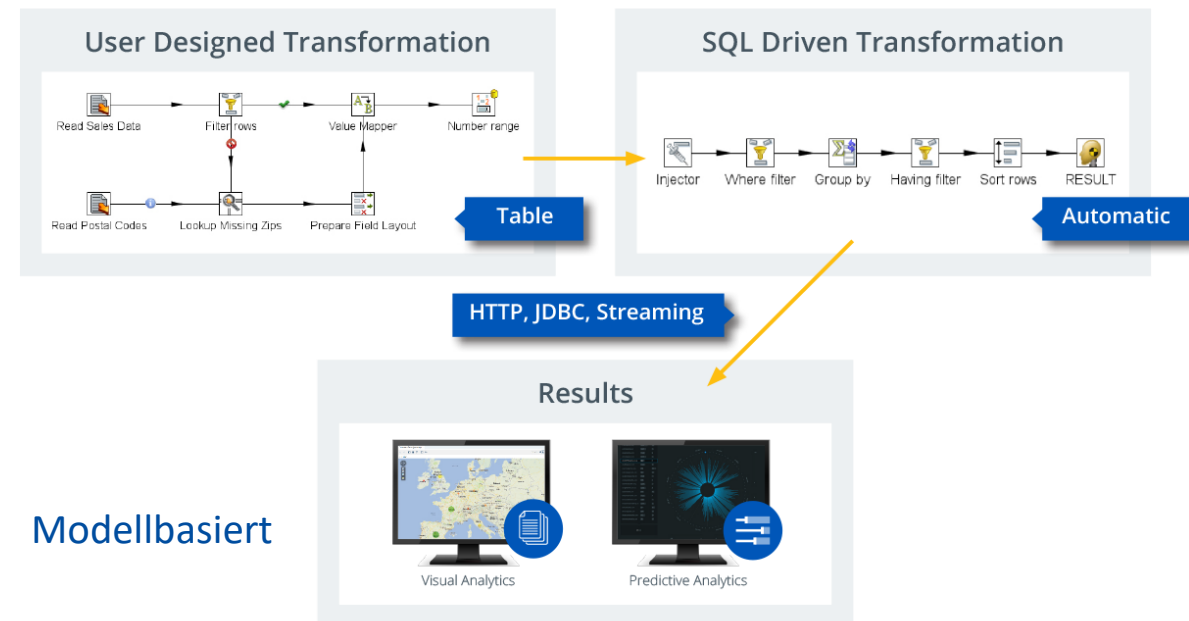
Heute... Backend

- Technische Entwicklungen
 - Microservices
 - Virtualisierung, Container,
 - Steuerung und Automatisierung von Anwendungsbereitstellungen
 - Fehlerbehebung, Anpassungen bei Betriebssystem-Updates
- Moderne Tools
 - Versionsverwaltung
 - Testing und Fehlerbehebung
 - Dokumentieren
 - Collaboration
 - Projektmanagement
 - ...

Datenintegration und Transformation

- Pentaho

- Graphisches Design mit Drag & Drop
- Vielzahl vordefinierter Funktionselemente inkl. DB-Schnittstellen (Web-Services und APIs z.B. zu SAP HANA, Hadoop, NoSQL, Analytic DB)
- 360o Sicht auf alle relevanten Daten aus verschiedenen Quellsystemen, integrierte Tests
- Basis für vielseitige Auswertemöglichkeiten mittels Interaktiven Reports und Dashboards
- Auch bei bereits vorhandener Infrastruktur einsetzbar
- Anwenderfreundliches 'Easy to Learn' Toolset



LINK2SKILL – finden und verbinden

- Projekt, Kunde
 - Bundesamt für Sozialversicherungen
- Herausforderung
 - Reduktion der Wartezeiten von Kunden am Telefon
 - Vermittlung der zuständigen Person ohne Umwege
- Nutzen
 - Höhere Kundenzufriedenheit
 - Keine unnötigen Störungen von Mitarbeitenden durch falsch weitergeleitete Anrufe
 - Verbesserung der Arbeitsbedingungen am Empfang
 - Wird seit 2015 produktiv eingesetzt

The screenshot shows the 'link2skill' web application interface. At the top, there is a search bar with the text 'pro juventute' and a search icon. Below the search bar are language selection buttons for 'de', 'fr', 'it', and 'en'. The main content area is divided into two columns. The left column, titled 'Resultate (7)', lists several search results, each with a person icon, a name, a role, and a language. The right column displays a detailed profile for the selected employee, including their name, role, and various contact and organizational details.

link2skill

Suche: pro juventute

de fr it en

Resultate (7)

- E. (Mitarbeiter/in) Leistungen AHV/EO/EL (De)
- D. (Mitarbeiter/in) Subventionen und Controlling (De)
- C. (Mitarbeiter/in) Subventionen und Controlling (De, Fr)
- A. (Mitarbeiter/in) Subventionen und Controlling (De, It)
- P. (Mitarbeiter/in) Alter, Generationen und Gesellschaft (De, Fr)
- E. (Mitarbeiter/in) Berufliche Integration (De)

Profile Details:

- Name:** E. (Mitarbeiter/in)
- Leistungen AHV/EO/EL (De):** Leistungen AHV/EO/EL (De)
- Kurzzeichen:** L.
- Bereich:** Leistungen AHV/EO/EL (5130)
- Telefon direkt:** +41 58
- Geschäftsfeld:** EO, Renten, EL, Mutterschaft
- E-Mail:** e. @bsv.admin.ch
- Sprachen:** De
- Büro:** EFF20 /
- Aufgabe:** Allgemeine Fragen AHV/EO Rentenanspruch und Berechnung ordentlicher und ausserordentlicher Renten AHV/IV Anspruch und Berechnung von IV-Taggeldern, Mutterschafts- und Erwerbsausfallentschädigungen Technische Fragen zu Renten- und Taggeldberechnung AHV/IV/EO Auszahlung und Rückerstattung von Leistungen AHV/IV/EO Rückvergütung von AHV-Beiträgen Rentenanpassung AHV/IV Subventionen Pro-Senectute, Pro-Juventute (Art. 17 ELG) Finanzierung EL
- Stellvertreter/in:** J. (De)

STUDIO06 – Content und Metadaten verwalten

studio06

link2skill

[bsv_admin]

Datenverwaltung

Mitarbeiter

Bereiche

Referenzen

Suche

Geschäftsfelder/Bereiche ×

Geschäftsfelder/Bereiche

Filter

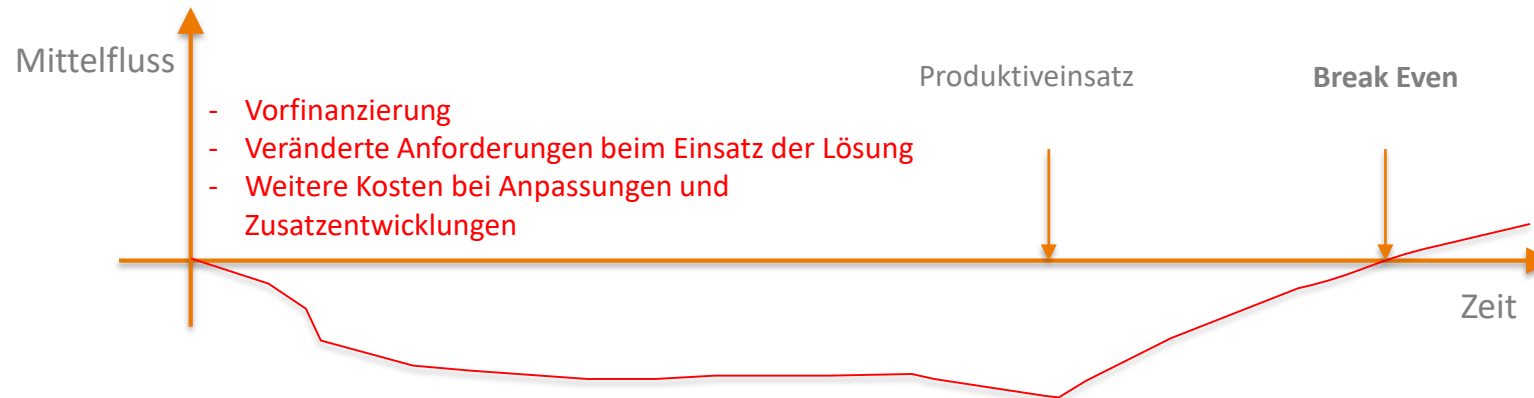
Q Refresh Add search condition

Create Edit Remove

Bereich ▲	Bezeichnung DE	Bezeichnung FR	Bezeichnung IT	Bezeich
▶ 3100	Direktion	Direction	Direzione	Director
▼ 3200	Planung, Prozesse, Ressourcen	Planification, processus et ressources	Pianificazione, processi e risorse	Plannin
3210	Stab PPR	Etat-major de PPR	Stato maggiore di PPR	PPR Sta
3221	Personal	Personnel	Personale	Personr
3222	Ressort Back-Office HR	Ressort Back-Office RH	Ressort Back-Office Ru	Ressort
3229	Lernende	Apprenties et apprentis	Apprendisti	Trainee
3230	Finanzen und Controlling	Service des Finances et Service Controll	Servizio Finanze e Servizio Controlling	Finance
3240	Informations- und Kommunikationstechnologien	Technologies de l'information et de la communication	Tecnologie dell'informazione e della comunicazione	Informa
3250	Information, Wissen und Logistik	Informations, connaissance et logistique	Informazione, conoscenze e logistica	Informa
3252	Ressort Dokumentenmanagement, Sicherheit	Unité Gestion des documents, sécurité,	Unità Gestione dei documenti, sicurezza	Docum
3253	Ressort Informationsstrategien	Unité Stratégies d'information	Unità Strategie d'informazione	Informa
▶ 3300	Mathematik, Analysen, Statistik und Standardisierung	Mathématiques, analyses, statistiques et standardisation	Matematica, analisi, statistica e standardizzazione	Mathen
▶ 5100	ABEL, berufliche Vorsorge und EL	AVS, prévoyance professionnelle et PC	AVS, previdenza professionale e PC	AVS, occ

Win – Win

- Individualsoftware



- Zusammenarbeit

- Berücksichtigung möglicher Weiterverwertung der Lösung, dadurch günstigere Projektkosten für den Auftraggeber
- Kostengünstige Partizipation an Weiterentwicklungen dank Aufteilung der Kosten auf mehrere Parteien
- Kundenspezifische Anpassungen sind weiterhin möglich
- Langzeitverfügbarkeit der Lösung dank breiterem Einsatz

POLITmonitor - Online-Datenbank der Politgeschäfte

- Projektpartner
 - Schweizerischer Gemeindeverband
 - Polsan - Politikanalyse und -beratung
- Herausforderung
 - Entwicklung eines einfachen, web-basierten Tools für die Verarbeitung politischer Geschäfte auf Bundes- und Kantonebene
- Nutzen
 - Lückenloses Monitoring der politisch relevanten Themenbereiche
 - Interaktive, skalierbare Lösung für den Einsatz bei Unternehmen, Verbänden und Institutionen

The screenshot shows the POLITmonitor web application interface. At the top, there is a navigation bar with the logo 'POLITmonitor' and menu items: 'Geschäfte', 'Kalender', 'Reporting', 'Stammdaten', and 'Admin'. A search bar and user information 'Polsan AG' and 'Profil' are also visible.

The main content area is titled 'Geschäfte suchen'. It is divided into two columns: 'Filter' and 'Geschäfte'.

Filter

- Allgemeine Informationen**
- National/Kantonal: CH, AG, AI, AR, SO
- Art des Geschäftes: Voranschlag / Aufgaben-/Finanzplan, Anfrage, Antrag, Antrag auf Direktbeschluss
- Status: Abgelehnt, abgeschlossen, Abgeschrieben, Angenommen
- Einreichungsdatum ab: 01.01.2018
- Einreichungsdatum bis: [empty]

Geschäfte

Geschäft	Titel	Art des Geschäftes
★ BE 2018.RRGR.43	Schweizerdeutsch-Unterricht an den französischsprachigen Schulen	Motion
★ BE 2018.RRGR.10	Fachhochschule muss wieder wirtschafts- und praxisnäher werden!	Postulat

Below the table, there are buttons for 'Resultat exportieren' and 'Resultat als neue Liste anlegen'. At the bottom, there is a dropdown menu for 'Liste für Organisation' (set to 'Bildung 2018') and a 'Liste anlegen' button.

Lohnen sich kundenspezifische IT-Lösungen noch?

- Ja, abhängig vom vorgesehenen Einsatzgebiet
 - Falls nicht mit Standardlösung realisierbar
 - Einsparungspotenzial genügend gross
 - Geeigneter Entwicklungspartner
- Verwischte Grenzen
 - Einsatz von Standardbibliotheken, SDKs, APIs
 - Wiederverwendung von Funktionalität
 - Nutzung moderner Tools
 - Agiles Vorgehen
 - Vorprojekt mit Workshop und Prototyp
 - Kreative kommerzielle Modelle

Danke für Ihre Aufmerksamkeit.

Fragen?